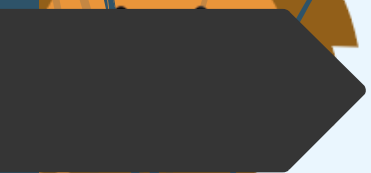
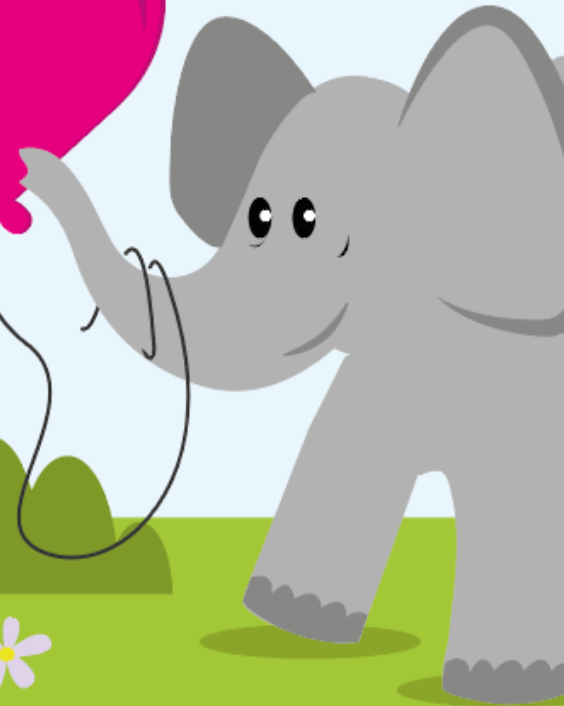




*de klimming*  
**Een school met een**



# info@deklimming

29 augustus 2022

Virtueel voor ALLE ouders



DAG,  
ZOMERVAKANTIE  
HALLO,  
NIEUW  
SCHOOLJAAR

# Schooljaar 2022 - 2023

- Een nieuw schooljaar, een nieuw avontuur!
- Langs deze weg willen wij jullie graag uitnodigen om een kijkje te nemen naar enkele belangrijke afspraken en nuttige weetjes. Wij wensen jullie alvast veel leesplezier en kijken ernaar uit om iedereen donderdag 1 september terug te mogen ontmoeten!





# Wijzigingen binnen de schoolbrochure

Schoolbrochure wordt later doorgestuurd – we geven dan ook aan waar de wijzigingen zitten.



# Volgende wijzigingen willen we graag nog even benadrukken:

- We behouden de INSCHRIJVINGEN voor de oudercontacten online.
- Meerdaagse uitstappen: max €480 per kind voor de volledige duur lager onderwijs.
- KOALA taaltest....

Sinds het schooljaar 2021-2022 worden alle vijfjarige kleuters (bij aanvang van de leerplicht) verplicht gescreend door een opgelegd evaluatie-instrument door de [overheid](#): KOALA.

De afname van die screening gebeurt tussen 10 oktober en 30 november.

- Indeling in leerlingengroepen:

Wij beslissen in welke leerlingengroep je kind, die in de loop van zijn schoolloopbaan van school verandert, terecht komt.

Ook bij de overgang naar een ander jaar (met meerdere klassen) beslissen wij autonoom in welke groep je kind zal zitten. Soms delen we de leerlingengroepen opnieuw in als er nieuwe leerlingen bij komen (bv. in de kleuterschool na een instapdatum)



# Aanwezigheden

- Op tijd komen en aanwezig zijn is een noodzaak. De aanwezigheid van je kind op school heeft gevolgen voor het krijgen en behouden van de kleuter- en/of schooltoeslag, voor de toelating tot het lager onderwijs en voor het uitreiken van het getuigschrift basisonderwijs.
- Voor leerlingen in het lager onderwijs (ook 5-jarige leerlingen die vervroegd zijn ingestapt) en voor 6- en 7-jarige leerlingen in het kleuteronderwijs is de leerplicht voltijds. Zij zijn altijd aanwezig, behalve bij gewettigde afwezigheid.
- We verwachten dan ook dat je de afwezigheid van je kind onmiddellijk aan ons meldt, liefst voor 9 uur. Ook als je eens door omstandigheden je kind niet op tijd kan afzetten, laat je dit zo snel mogelijk weten. Je meldt je dan aan bij de directie .

# QUESTI VOOR OUDERS

- ▶ ALLE schriftelijke communicatie verloopt via Questi voor ouders.
- ▶ Enkel de VERREKIJKER zal nog op papier meegegeven worden.
- ▶ Graag contact nemen via bijlage in schoolbrochure wanneer u nog GEEN toegang heeft op Questi.

The logo for 'Questi' is displayed in a yellow, rounded, sans-serif font. The letter 'Q' is significantly larger than the other letters. The text is set against a white rectangular background with a soft drop shadow.

# Zwemmen...

- We zijn verplicht de richtlijnen van het zwembad te volgen.
- Concreet...

	10 beurten in sept/okt/nov	10 beurten in nov/dec/jan/ febr	10 beurten in februari/ maart/ april/ mei	5 beurten in mei/ juni van telkens 2u
Groep 1 (12.45 – 13.45)	2LA	1LA	4LA	L6
Groep 2 (13.45 – 14.45)	2LB	1LB	4LB	L6

- Zie ook bijlage in schoolbrochure



# Schoolorganisatie



## **TEAMWORK**

Alone we can do so little.  
Together we can do so much.

Helen Keller

# Kleuterschool

**GELE DEUR** (peuter/1<sup>e</sup> kleuterklas): juf Sonja -> 11 kleuters

**ORANJE DEUR** (1<sup>e</sup> kleuterklas): juf Griet<sub>(12/24)</sub> en juf Liesbeth<sub>(12/24)</sub> -> 22 kleuters

**BLAUWE DEUR** (2<sup>e</sup> kleuterklas) : juf Inge<sub>(20/24)</sub> en juf Cindy<sub>(4/24)</sub>

-> 22 kleuters

**RODE DEUR** (2<sup>e</sup>/3<sup>e</sup> kleuterklas): juf Gerlinde<sub>(12/24)</sub> en juf Lotte<sub>(12/24)</sub> -> 22 kleuters

**GROENE DEUR** (3<sup>e</sup> kleuterklas): juf Greet<sub>(20/24)</sub> en juf Cindy<sub>(4/24)</sub>-> 23 kleuters

+ 18 lestijden SES uren en zorg: juf Lotte<sub>(12/24)</sub> en juf ?<sub>(6/24)</sub>

# Lagere school...

- ▶ L1A: juf Nele → 17 leerlingen
- ▶ L1B: juf Karen → 16 leerlingen
  
- ▶ L2A: juf Evelyne (20/24) en juf ? (4/24) → 18 leerlingen
- ▶ L2B: juf Sheldwin → 16 leerlingen



- L3A: juf Peggy → 21 leerlingen

- L3B: juf Femke → 22 leerlingen

- L4A: juf Ina → 17 leerlingen

- L4B: juf Ivana → 17 leerlingen

- L5A: juf Evelien → 17 leerlingen

- L5B: juf lanka → 17 leerlingen

- L6: juf Katrien (19/24) en juf Yael (17/24) → **CO-TEACHING** -> 32 leerlingen + 2u extra ondersteuning door juf Karen P



➤ LO – leerkrachten:

-> kleuterschool: juf Karen P

-> lagere school: juf Karen P en meester Wim

➤ Leerkrachtenplatform: juf Cindy (12/24) voor de kleuterschool en juf ? (12/24) voor de lagere school

➤ Aanvangsbegeleiding en samen school maken: juf Katrien (5/24)

➤ Zorgcoördinator/Beleidsondersteuner: juf Marlies

➤ Directie: Louis Meersman



## Op zoek naar...

- Net zoals bij zoveel andere scholen, hebben wij de laatste uurtjes niet kunnen invullen. Er staat ongeveer nog driekwart ambt open. Bij de start heeft **dit** nog niet veel impact op de klassen. Wel wanneer er uitval is bij teamleden, er MDO's moeten ingepland worden, werkgroepen aan de slag moeten gaan of teamleden op nascholing moeten gaan.
- We sluiten niet uit dat kinderen tijdens deze momenten worden verdeeld over andere klassen, samen moeten zitten in de eetzaal en/of dat er gewerkt wordt met open klasdeuren. We bekijken het meest haalbare op dat moment!

WORD JIJ  
ONZE  
NIEUWE  
COLLEGA?

# Wie zit in welk lokaal...

Alle kleuterklassen zijn nu gegroepeerd op het gelijkvloers van het hoofdgebouw.

1LA	1LB	2LA	2LB	3LA	3LB	4LA + 4LB	5LA	5LB	6L
Rechtse container	Onderste container	Gang in B-Blok tweede klas	Gang in B-Blok eerste klas	Gang B-Blok voorlaats te klas	Bovenste container	2 lokalen in C- Blok	Hoofdgebouw -> trap naar boven laatste klas	Hoofdgebouw -> trap naar boven eerste klas	Gang B-Blok laatste twee klassen
E 01	E 02	B 02	B 01	B 03	E 03	C 01/ C 02	A 12	A 13	B 04 / B 05

# Afzetten en ophalen van kinderen.





# Tijdens de opvang

( 's Morgens tussen 7u en 8u15 en 's avonds tussen 15u35 en )



► Kleuters / lagere school:

## Afzetten:

Kinderen worden aan de grote poort afgezet. Bij goed weer en zolang de kinderen buiten kunnen zullen de begeleiders van Infano de kinderen opvangen. Wanneer de kinderen en begeleiding binnen zijn mogen jullie tot aan de deur van het hoofdgebouw om jullie zoon/dochter af te zetten of op te halen.

## Ophalen:

Kinderen kunnen opgehaald worden aan de grote poort.

**Tip!**

Vergeet de badge met barcode niet aan de boekentas te hangen! Gebruik een kopie en lamineer deze zodat het origineel thuis kan bewaard worden.

# KLEUTERSCHOOL

- Afzetten: (deze afspraken gelden vanaf 8u15, wie vroeger komt gaat naar de opvang):
  - Afscheid nemen aan de GROTE POORT
  - Kleuters spelen op de BENEDENSPEELPLAATS
  
- Ophalen:
  - Ouders wachten op de straat aan het GROENE POORTJE.
  - Kleuters worden verzameld aan de buitendeur van hun klas.
  - Afhalen kan via het groen poortje.



# Lagere school

Leerlingen worden aan de grote poort afgezet en opgehaald.

Afzetten (deze afspraken gelden vanaf 8u15 wie vroeger komt gaat naar de opvang):

- Afscheid nemen aan de GROTE POORT
- Kinderen L1 spelen op de BENEDENSPEELPLAATS
- Kinderen L2, L3 en L4 spelen op de BOVENSPEELPLAATS
- Kinderen L5 en L6 gaan onmiddellijk naar hun eigen KLASLOKAAL -> OPGELET! 1 september zullen zij ook éénmalig naar de bovenspeelplaats gaan.
- Leerlingen met de fiets, plaatsen hun fiets in de fietsenstalling.

Ophalen:

- De leerkrachten begeleiden de kinderen naar beneden.
- Kinderen die met de fiets of te voet naar huis moeten, komen afzonderlijk naar beneden.
- Ouders wachten buiten de schoolpoort.



# Handhygiëne

→ Blijft een *ZEER BELANGRIJK* gegeven!

*Wanneer worden de handen gewassen? (met water en zeep!)*

- Voor het eten
- Voor en na de speeltijden
- Na een toiletbezoek
- Na het snuiten, niezen.





# Ouders op school...

- ▶ Heb je zelf een vraag of heb je iemand nodig? Bel dan eerst voor een afspraak of stuur een berichtje naar de leerkracht via Questi of via de agenda/het heen- en weermapje. Zo ben je zeker dat de leerkracht tijd heeft en vrij is van een overleg, toezichten, e.d., ...
- ▶ Kom je onverwacht op school? Wacht dan aan de grote poort en bel op het nummer 02/582.20.17 (dit zeker wanneer er speeltijden zijn!)

# OP TIJD KOMEN = een vereiste

- Om onze klaswerking en organisatie tijdig te kunnen aanvangen en vlot te laten verlopen roepen we iedereen op om uiterlijk om 8u30 aanwezig te zijn. Dit is het begin van de lestijd met de vorming van de rijen.
- We zullen genoodzaakt zijn om hier streng op toe te zien.
- We hopen dan ook op jullie begrip en medewerking hiervoor!
- Op tijd komen bevordert onze werking naar kwaliteitsvol onderwijs.



# PEDAGOGISCHE ONDERSTEUNING OP DE VERSCHILLENDE NIVEAU'S

- Kleuterschool:

Opvolging van Mevr. Elsie Van der Sypt

-> Kindvolgsysteem finaliseren

- Lagere school: (traject van 2 jaar)

Ondersteuning van Mevr. Mia Vanden Waeyenbergh

-> Frans in de basisschool

(kleuterschool sluit aan voor vreemde taalverwerving, visie rond Frans en taalinitiatie)

- Leerkrachten lagere school:

Ondersteuning van Mevr. Katrien Van Asch en Mevr. Sofie Maesschalck

-> Implementatie kleuterwerking in 1<sup>e</sup> graad (opvolging)

-> Meersporenbeleid





# Klaslijsten

Omdat we de klaslijsten niet online kunnen plaatsen omwille van de wet op de privacy, kunnen jullie digitaal te weten komen in welke klas je zoon/dochter zit.





- 
- ▶ Heeft je kind geen rijksregisternummer? Stuur dan een mailtje naar [marlies.vandergucht@klimming.be](mailto:marlies.vandergucht@klimming.be)
  - ▶ Klik nu op de volgende link en geef het rijksregisternummer van je kind in. Je krijgt meteen te zien in welke klas je zoon/dochter zal zitten.

<https://www.deklimming.be/zoek/zoekleerling.php>

Lukt het niet om door te klikken? Kopieer dan de link en plak hem in de internetzoekbalk.

# Varia

Save the date

- Infoavond K.S (*dinsdag 13 september om 19u*) en infoavond L.S (*donderdag 8 september om 19u*) zullen op school doorgaan.
- Bus: Ochtend- en avonddienst worden *niet* meer gereden vanaf dit schooljaar.

## ► OUDERCOMITÉ:

Vragen, zin om lid te worden??

Isabelle Herzeel en Stephanie Lemmens

[oudercomite@deklimming.be](mailto:oudercomite@deklimming.be)



# VRAGEN?

Graag mailen naar ....

[directie@klimming.be](mailto:directie@klimming.be)

EN

[marlies.vandergucht@klimming.be](mailto:marlies.vandergucht@klimming.be)

ALS JE BLIEFT  
*een*  
dankjewel

Voor de steun, het begrip, de samenwerking, het vertrouwen,...

Het Klimmingteam





WELKOM

*de klimming*  
**Een school met een**